



Αποτελέσματα της Έρευνας για τη
Διαχείριση Πιστωτικού Κινδύνου των Επιχειρήσεων
ICAP Credit Risk Services

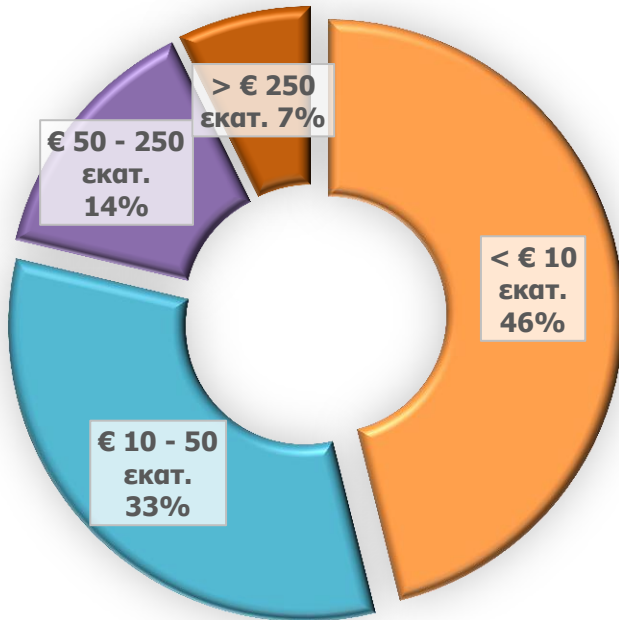
Νοέμβριος 2015

- Δείγμα: **436** επιχειρήσεις που δραστηριοποιούνται στην ελληνική επικράτεια με κύκλο εργασιών **άνω των €5 εκατ.** το 2014
- **Μεθοδολογία:** Χρησιμοποιήθηκε δομημένο ερωτηματολόγιο με ερωτήσεις:
 - μιας μόνο απάντησης
 - πολλαπλών απαντήσεων και
 - ιεράρχησης των απαντήσεων κατά σημαντικότητα με βάση συγκεκριμένη κλίμακα

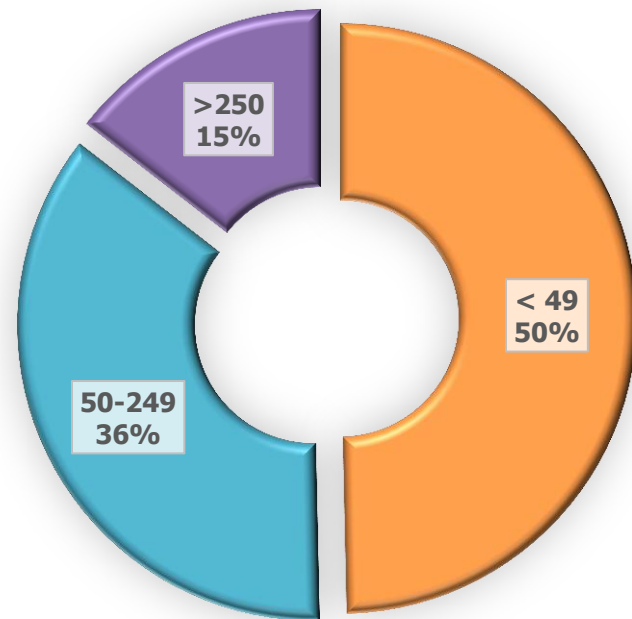
Η παρούσα έρευνα διεξήχθη το διάστημα Σεπτεμβρίου-Οκτωβρίου 2015

Σκοπός: Η διαμόρφωση της **πιστωτικής πολιτικής** των επιχειρήσεων σήμερα και τα μέτρα που λαμβάνονται για την αντιμετώπιση του **πιστωτικού κινδύνου**

Κύκλος Εργασιών

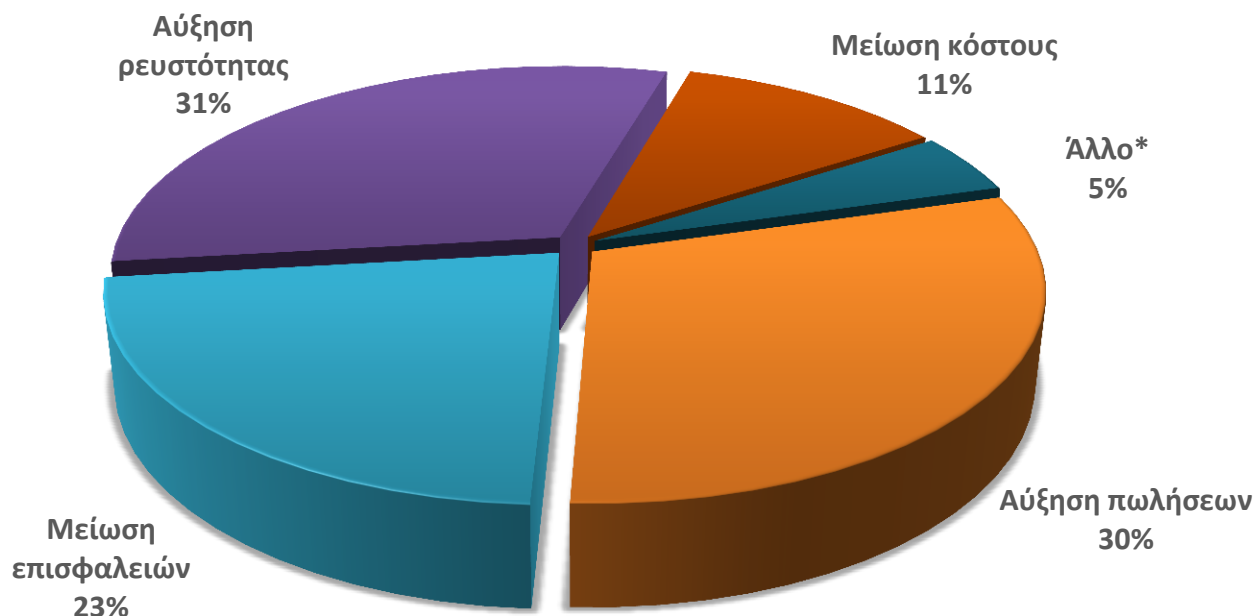


Αριθμός Προσωπικού



Ερώτηση

Αυτή την εποχή ποια είναι η πρώτη σας προτεραιότητα;



	< €10 εκατ.	€10 - €50 εκατ.	€50 - €250 εκατ.	> €250 εκατ.	Σύνολο Δείγματος
Αύξηση ρευστότητας	33%	32%	23%	37%	31%
Αύξηση πωλήσεων	32%	30%	28%	18%	30%
Μείωση επισφαλειών	20%	24%	28%	27%	23%
Μείωση κόστους	12%	9%	13%	9%	11%
Άλλο	3%	5%	8%	9%	5%

*Άλλο: συνδυασμός των παραπάνω, αύξηση μεριδίου αγοράς, αύξηση κερδοφορίας

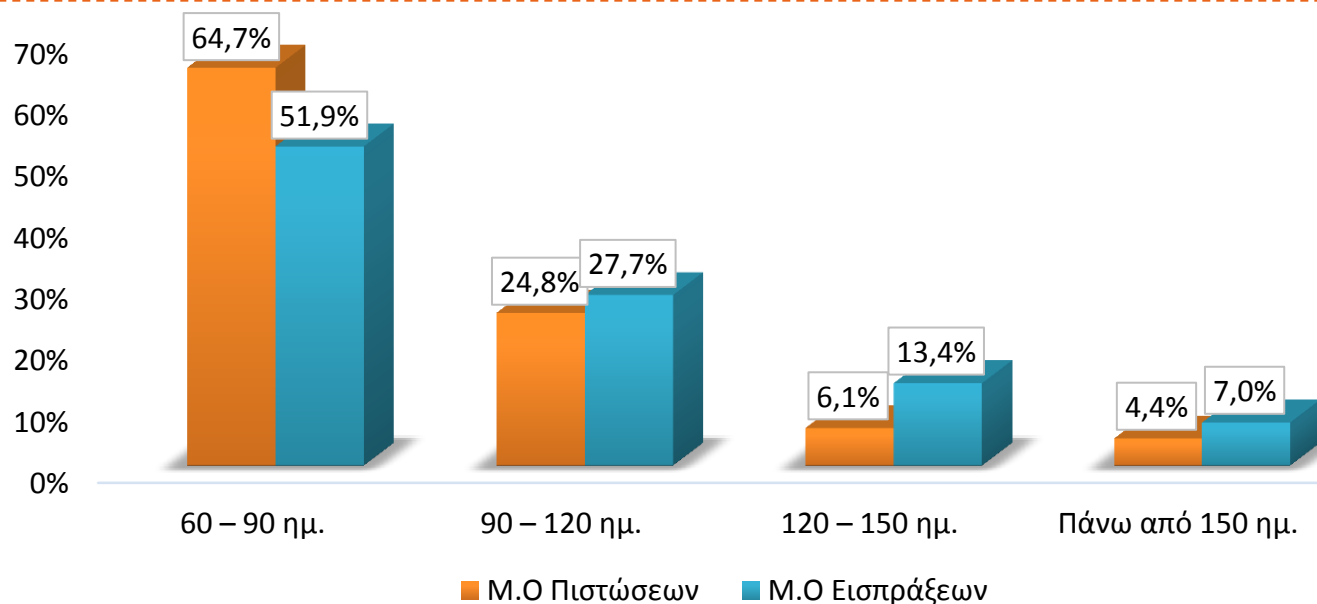
> 60% των εταιριών, ο μέσος όρος πιστώσεων που παρέχουν δεν ξεπερνά τις 90 ημέρες

www.icap.gr



Ερώτηση

Ποιος είναι ο μέσος όρος πιστώσεων (σε ημέρες) που παρέχει η εταιρεία σας και ο μ. ο. είσπραξης απαιτήσεων;



	< €10 εκ.	€10 - €50 εκ.	€50 - €250 εκ.	> €250 εκ.	Σύνολο Δείγματος	< €10 εκ.	€10 - €50 εκ.	€50 - €250 εκ.	> €250 εκ.	Σύνολο Δείγματος
60 – 90 ημ	66,1%	60,2%	60,0%	95,0%	64,7%	54,1%	47,4%	45,3%	78,9%	51,9%
90 – 120 ημ	24,8%	26,0%	30,9%	-	24,8%	25,5%	29,8%	34,0%	15,8%	27,7%
120 – 150 ημ	4,8%	8,9%	5,5%	-	6,1%	13,4%	14,9%	15,1%	-	13,4%
> 150 ημ	4,2%	4,9%	3,6%	5,0%	4,4%	7,0%	7,9%	5,7%	5,3%	7,0%

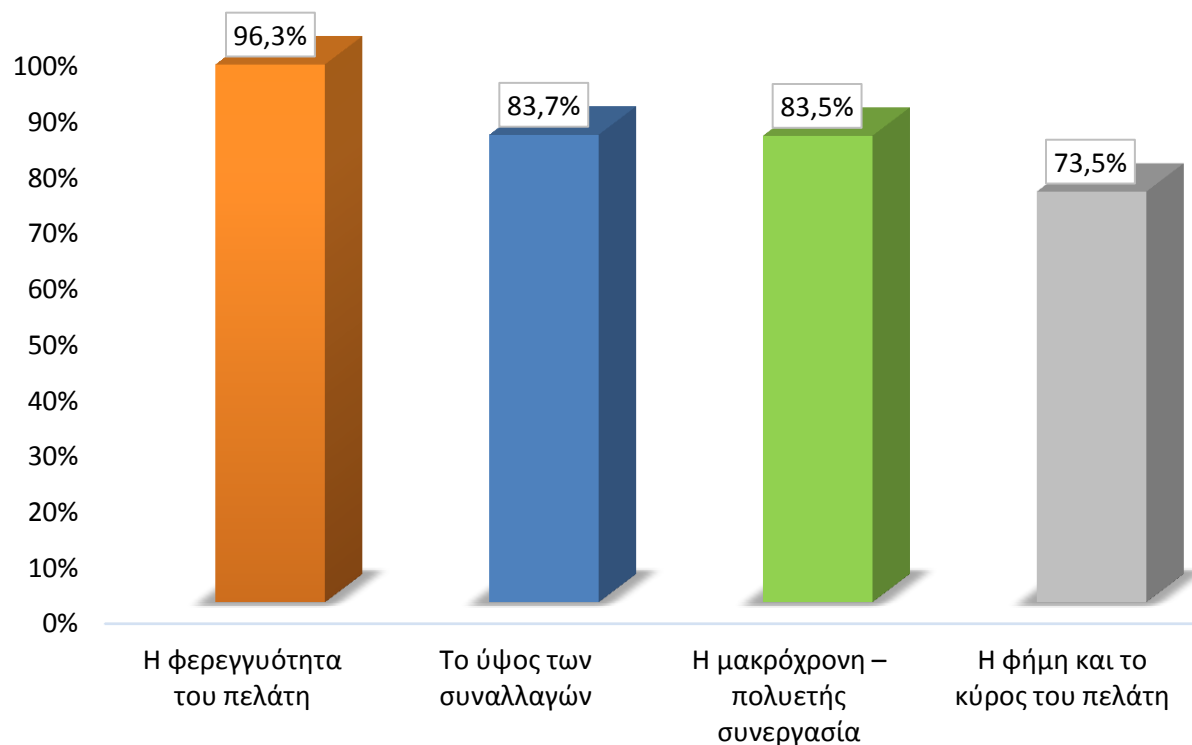
Η φερεγγυότητα του πελάτη είναι το σημαντικότερο κριτήριο για την παροχή πιστώσεων

www.icap.gr



Ερώτηση

Ποια είναι τα σημαντικότερα κριτήρια που λαμβάνετε υπόψη σας για την παροχή πιστώσεων;



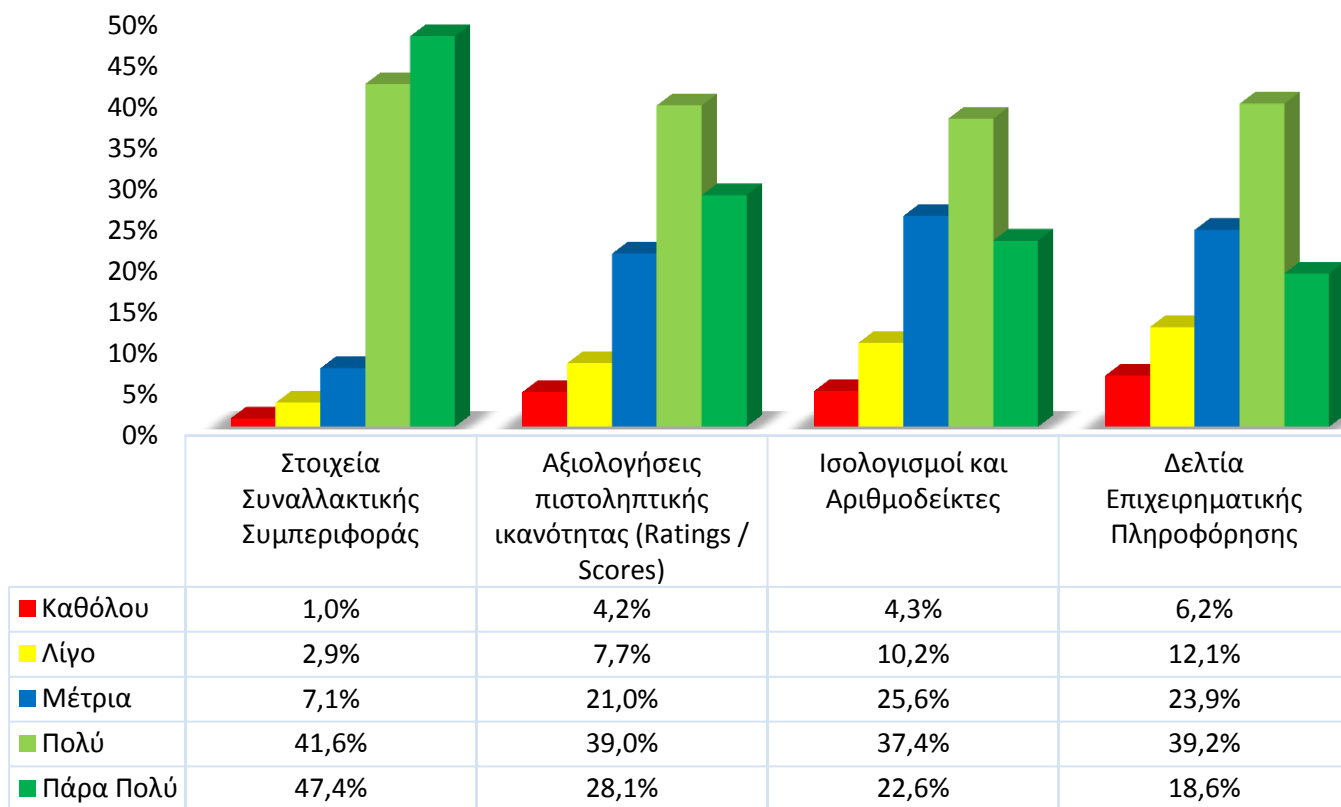
Συναλλακτική Συμπεριφορά & Αξιολόγηση Πιστοληπτικής Ικανότητας τα εργαλεία για πιστωτικό έλεγχο

www.icap.gr



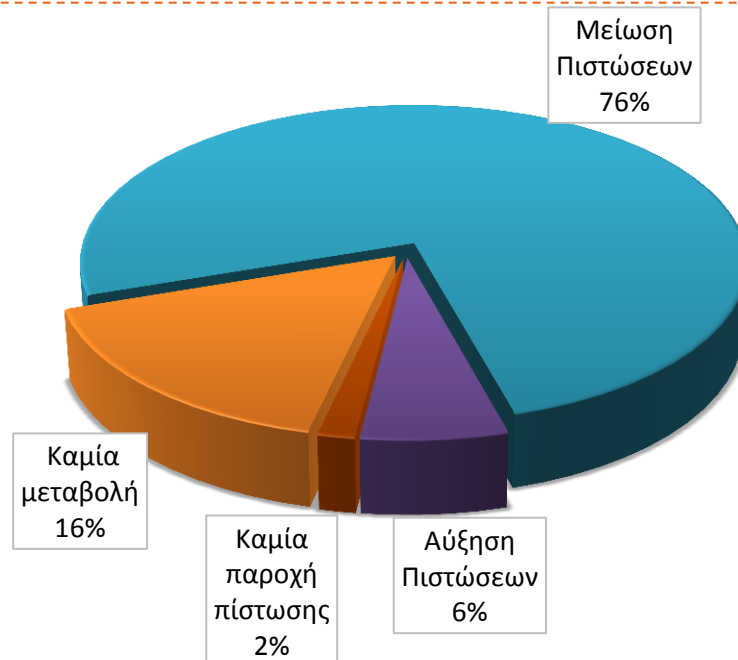
Ερώτηση

Ποιες πληροφορίες θεωρείτε ως τις πλέον σημαντικές για τη διαμόρφωση της πιστωτικής σας πολιτικής;



Ερώτηση

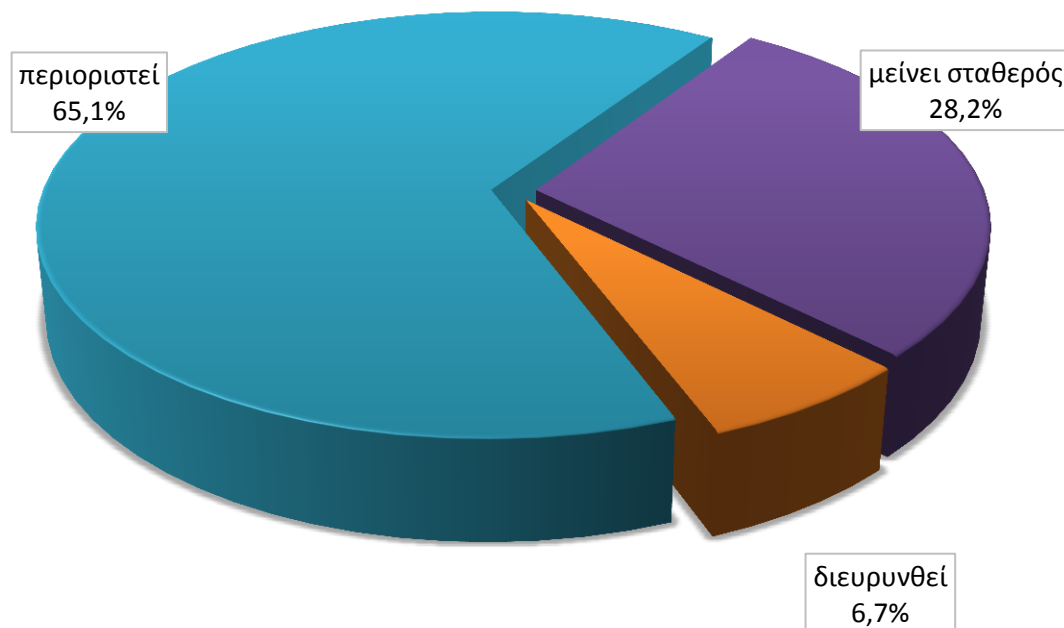
Έχει μεταβληθεί η πιστωτική σας πολιτική τα τελευταία 2 χρόνια;



	< €10 εκατ.	€10 - €50 εκατ.	€50 - €250 εκατ.	> €250 εκατ.	Σύνολο Δείγματος
Μείωση πιστώσεων	77%	76%	74%	75%	76%
Καμία μεταβολή	13%	19%	14%	17%	16%
Αύξηση πιστώσεων	6%	5%	11%	8%	6%
Καμία παροχή πίστωσης	4%	-	2%	-	2%

Ερώτηση

Πιστεύετε ότι ο μέσος όρος παρεχομένων πιστώσεων (σε ημέρες) θα μεταβληθεί την επόμενη διετία;



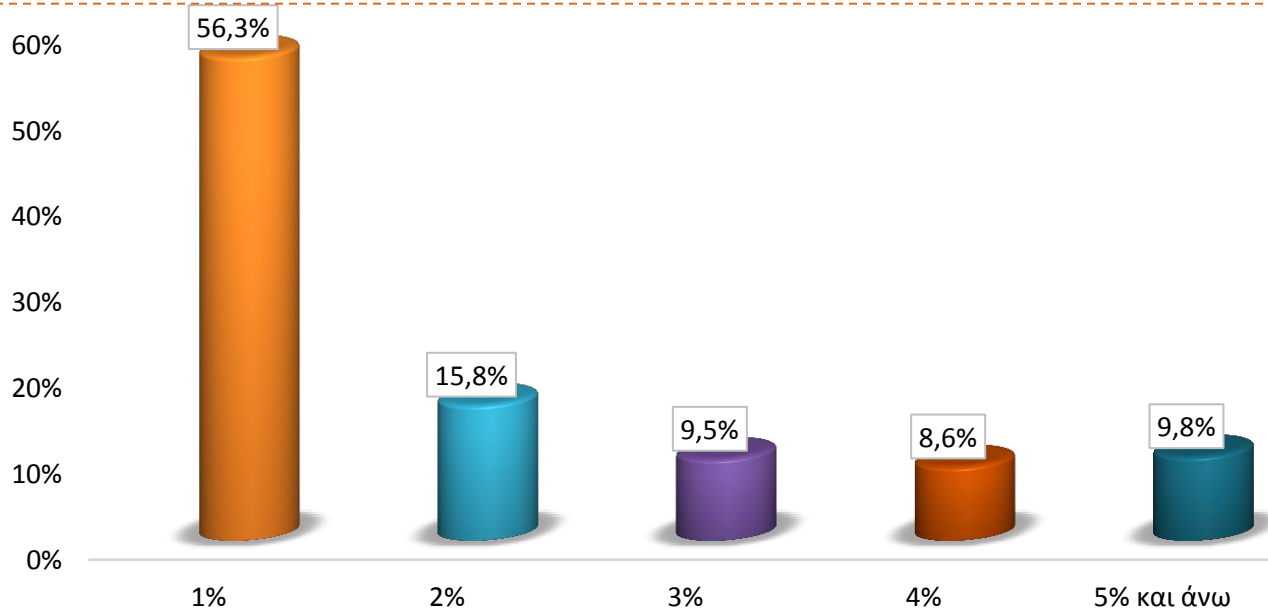
	< €10 εκατ.	€10 - €50 εκατ.	€50 - €250 εκατ.	> €250 εκατ.	Σύνολο Δείγματος
Περιοριστεί	70,8%	68,5%	49,1%	43,5%	65,1%
Μείνει σταθερός	23,8%	25,2%	40,4%	47,8%	28,2%
Διευρυνθεί	5,4%	6,3%	10,5%	8,7%	6,7%

> 25% των εταιριών έχουν να αντιμετωπίσουν επισφάλειες >2% επί των συνολικών τους πωλήσεων

www.icap.gr



Ερώτηση Τι ποσοστό (%) επί των συνολικών σας πωλήσεων αφορούν οι επισφάλειες πελατών;



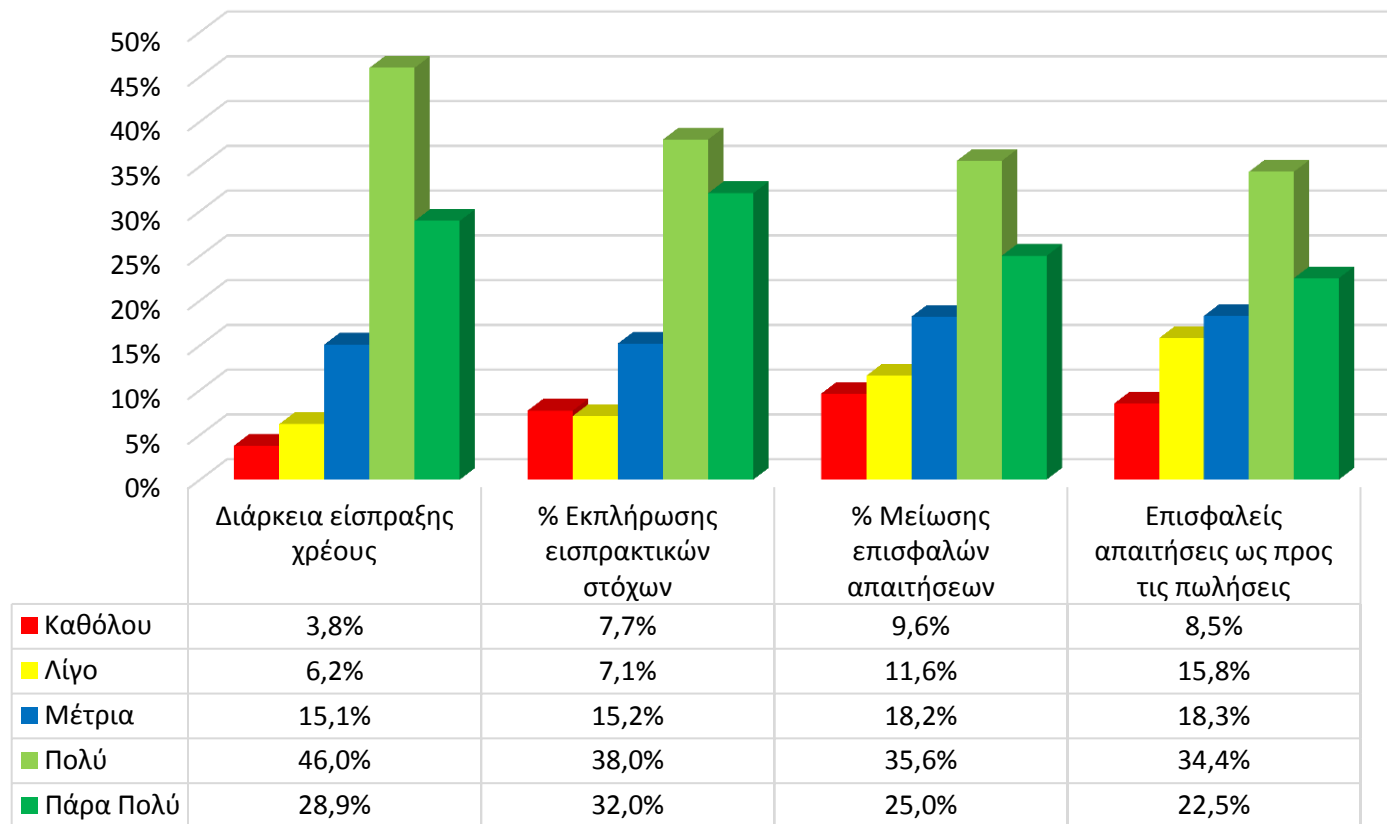
% Επισφαλειών επί των Πωλήσεων

	< €10 εκατ.	€10 - €50 εκατ.	€50 - €250 εκατ.	> €250 εκατ.	Σύνολο Δείγματος
1%	45,8%	62,0%	64,7%	81,0%	56,3%
2%	16,1%	15,7%	19,6%	4,8%	15,8%
3%	16,1%	5,0%	2,0%	4,8%	9,5%
4%	10,3%	9,1%	3,9%	4,8%	8,6%
5%	11,6%	8,3%	9,8%	4,8%	9,8%

75% των εταιριών θεωρεί τη διάρκεια είσπραξης χρέους ως σημαντικότερη μέτρηση απόδοσης εισπρακτικής πολιτικής

Ερώτηση

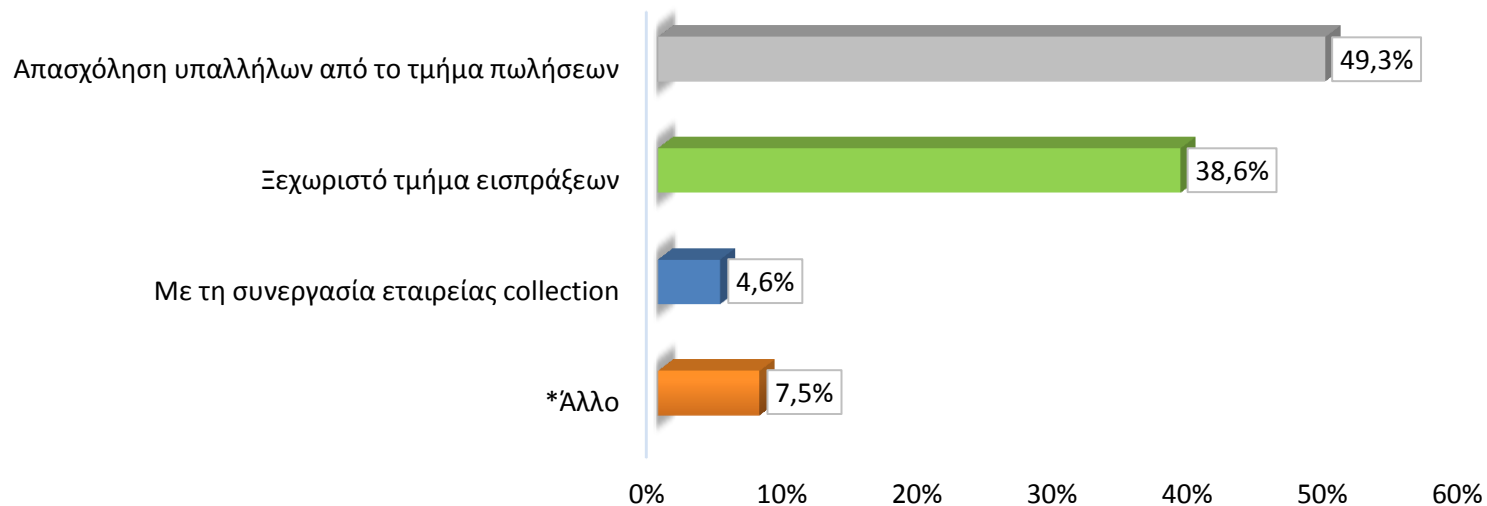
Ποιους από τους παρακάτω Δείκτες χρησιμοποιείτε για την μέτρηση της απόδοσης στην είσπραξη απαιτήσεων;



www.icap.gr Η είσπραξη εκπρόθεσμων απαιτήσεων γίνεται από το 50% σχεδόν των εταιριών από το Τμήμα Πωλήσεων...

Ερώτηση

Πώς οργανώνει η εταιρεία σας τις δραστηριότητες που σχετίζονται με την είσπραξη εκπρόθεσμων απαιτήσεων;



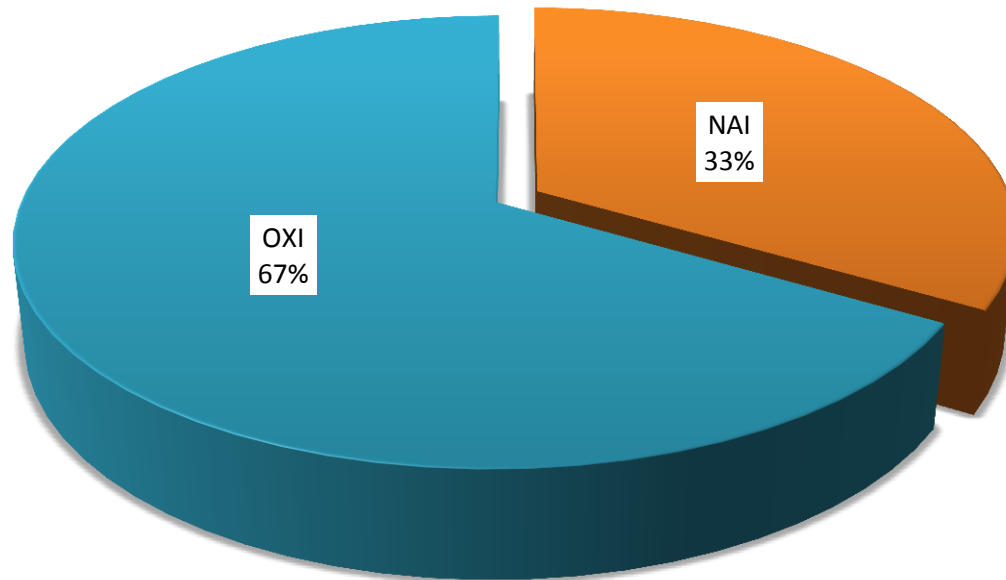
*Άλλο: συνδυασμός των παραπάνω, ασφάλιση πιστώσεων

...δεν προβλέπεται εγκατάσταση συστήματος για τη βελτίωση της διαδικασίας είσπραξης των απαιτήσεων

www.icap.gr

Ερώτηση

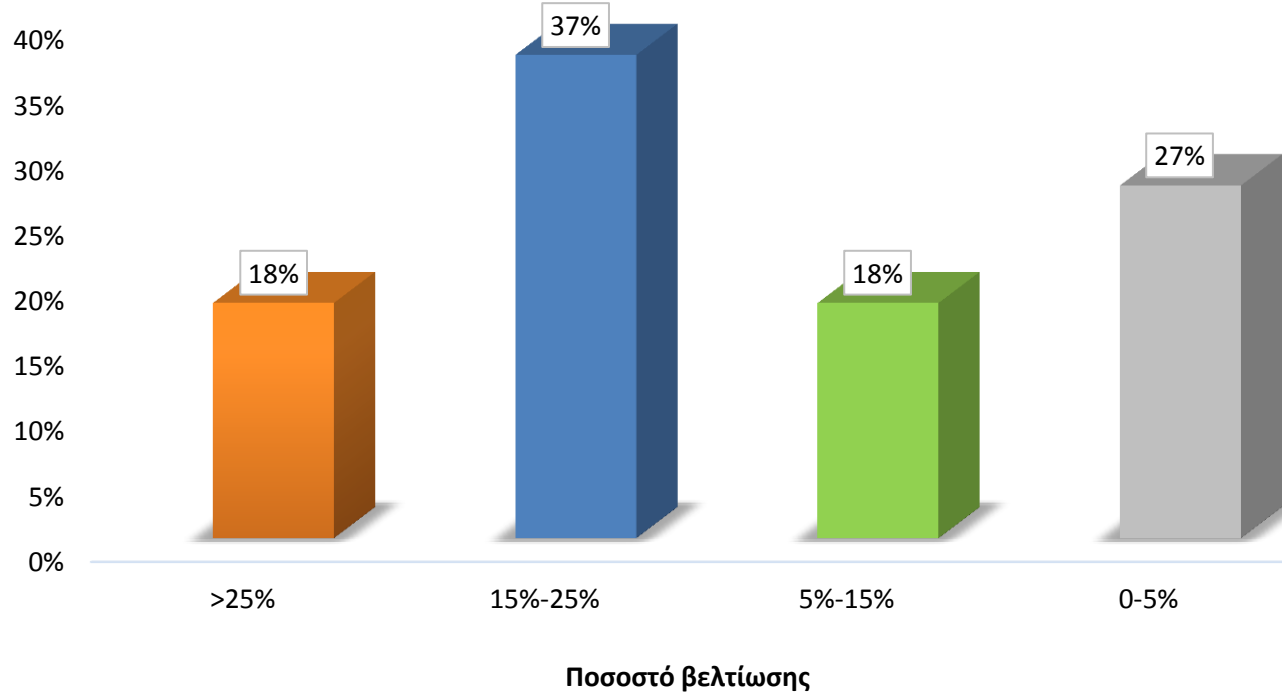
Έχετε εγκαταστήσει κάποια νέα διαδικασία/σύστημα/ενέργειες για την βελτίωση της εισπραξιμότητας των απαιτήσεων σας;



Οι εταιρίες που εγκατέστησαν νέα διαδικασία ή σύστημα, βελτίωσαν το ποσοστό είσπραξης των απαιτήσεων

www.icap.gr

Ερώτηση: Ποια είναι τα ποσοστά είσπραξιμότητας πριν και μετά την εγκατάσταση;



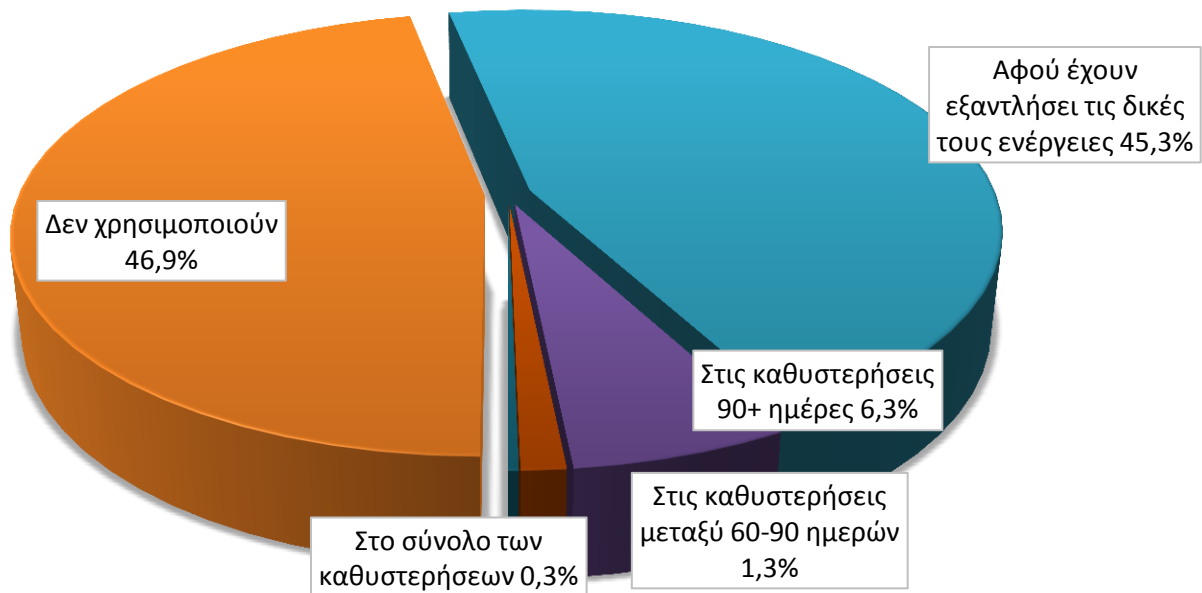
Σχεδόν το ήμισυ των εταιριών δεν χρησιμοποιεί εξωτερικές υπηρεσίες είσπραξης επισφαλών απαιτήσεων

www.icap.gr



Ερώτηση

Σε ποιες περιπτώσεις χρησιμοποιείτε εξωτερικές υπηρεσίες είσπραξης επισφαλών απαιτήσεων;



	< €10 εκατ.	€10 - €50 εκατ.	€50 - €250 εκατ.	> €250 εκατ.	Σύνολο Δείγματος
Δεν χρησιμοποιούν	42,8%	43,2%	62,2%	63,2%	46,9%
Αφού έχουν εξαντλήσει τις δικές τους ενέργειες	49,7%	49,5%	28,9%	26,3%	45,3%
Στις καθυστερήσεις 90+ ημέρες	7,6%	5,4%	4,4%	5,3%	6,3%
Στις καθυστερήσεις μεταξύ 60 – 90 ημερών	-	0,9%	-	-	0,3%
Στο σύνολο των καθυστερήσεων	-	0,9%	4,4%	5,3%	1,3%

- Η **έλλειψη ρευστότητας** αποτελεί τον μεγαλύτερο «πονοκέφαλο» για τις ελληνικές επιχειρήσεις
- Η **φερεγγυότητα του πελάτη** αποτελεί το πρωταρχικό κριτήριο παροχής πίστωσης
- Το **ύψος των επισφαλών απαιτήσεων** σε σχέση με τις πωλήσεις είναι μεγάλο
- Η **διάρκεια είσπραξης χρέους** ως σημαντικότερη μέτρηση απόδοσης εισπρακτικής πολιτικής
- **Μικρό ποσοστό των εταιρειών** προέβει σε ενέργειες για την βελτίωση της εισπραξιμότητας των απαιτήσεών τους
- Οι εταιρείες **περιόρισαν τις πιστώσεις τους** την τελευταία διετία και η τάση αυτή θα συνεχιστεί και στο μέλλον